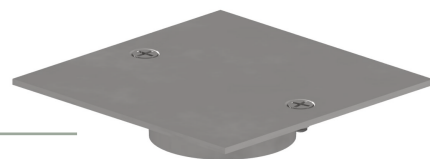




# REJILLA ACERO INOXIDABLE CUADRADA TAPA CIEGA 10 X 10 CM



BM-RC0811

## ESPECIFICACIONES



### IDENTIFICACIÓN DEL PRODUCTO

- Producto: Rejilla Acero Inoxidable Cuadrada Tapa Ciega 10 x 10 cm
- Código de Fábrica: BM-RC0811
- Marca de Fabricación: BM

### CARACTERÍSTICAS TÉCNICAS

- Material: ACERO INOXIDABLE
- Acabado: ACERO INOXIDABLE
- Peso neto: 0.167 Kg

\*Adaptable a instalaciones domésticas y comerciales en lugares donde el agua es considerada potable

### PRESENTACIÓN

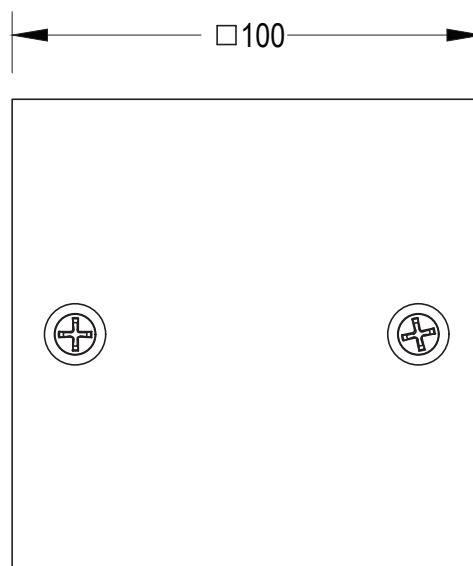
TIPO DE EMPAQUE	DIMENSIONES (L x W x H)	PESO BRUTO
CLAM SHELL	23 x 16 x 2.5 cm	0.209 Kg

### RECOMENDACIONES

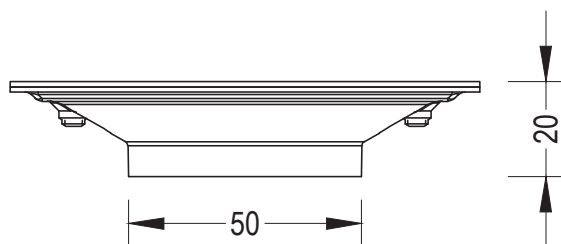
- \* Limpiar la grifería con solución de agua y vinagre al 5%. No utilice productos químicos.
- \* Al momento de instalar es importante tomar en cuenta el instructivo de instalación a fin de prevenir cualquier daño al producto.
- \* Revise detenidamente la garantía al dorso del instructivo de instalación.

## DIMENSIONES

### VISTA SUPERIOR



### VISTA LATERAL



Unidades expresadas en mm